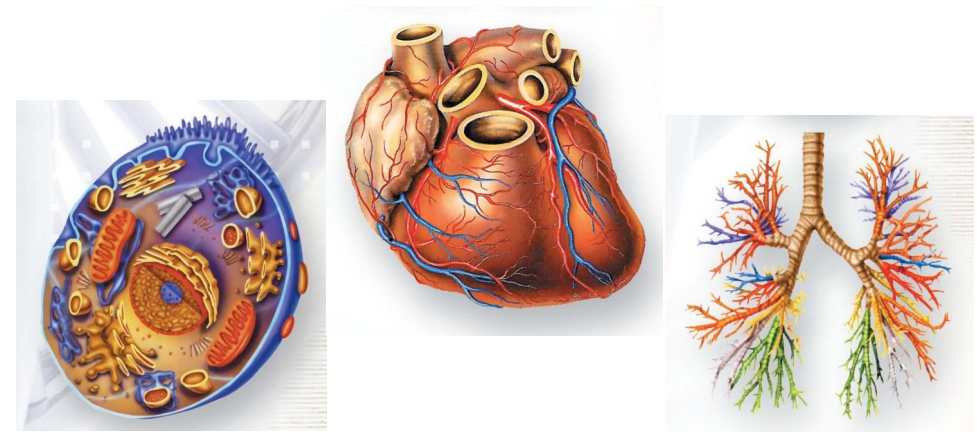


**Методичний кабінет відділу освіти
Городоцької райдержадміністрації**



**Завдання
для перевірки навчальних досягнень учнів
з біології**

**Тематичне оцінювання
9 клас
(навчально – методичний посібник)**



Автор: А.Д. Гаврищук, вчитель біології, вчитель вищої категорії, вчитель – методист Городоцької гімназії.

Рецензенти: Малькут Г.А. – методист РМК

Технічний редактор — Коваленко О.В.

Посібник містить тестові завдання, упорядковані згідно з чинною програмою з біології для 9 класу 12 річної школи.

Тестові роботи складаються з двох варіантів.

Мета посібника – допомогти вчителю перевірити рівень знань учнів.

Для тематичного контролю запропоновані завдання для оцінювання навчальних досягнень учнів I – IV рівнів складності, які допоможуть розвинути навички роботи з тестами, і тим самим сприятимуть добрій підготовці учнів.

Даний посібник призначено для вчителів біології та учнів 9 класу

10. Меланхолікам притаманні:

а) боязкість; б) енергійність; в) замкненість; г) рішучість.

11. Допишіть речення:

Згідно з інформаційною теорією емоцій емоції виникають тоді, коли –

12. Дати визначення:

Обдарованість – це...

III рівень.

13. Зазначте правильну послідовність стадій дії наркотиків:

а) стадія пригнічення; б) стадія психофізіологічної залежності; в) стадія збудження нервових клітин.

14. Установіть відповідність між типом нервової системи та її проявом:

А) Флегматичний	1. нестримність, енергійність, необачність;
Б) Сангвінічний	2. стриманість, енергійність, допитливість;
В) Меланхолічний	3. замкненість, чутливість, нерішучість;
Г) Холеричний	4. постійність, енергійність, наполегливість.

15. Як можна зменшити вплив негативних емоцій на організм?

IV рівень.

16. Чому словесне мислення є підґрунтям прогресивного розвитку людства?

17. Чому девіз «Пізнай самого себе» зберіг своє значення до сьогодні?

Методичні рекомендації до тематичного тестування.

Завдання для тематичного оцінювання навчальних досягнень учнів об'єднують декілька тем і представлені у двох варіантах.

Їхня мета – виявити рівень засвоєння учнями даного матеріалу та вміння застосовувати набуті знання на практиці.

Вони включають питання чотирьох рівнів складності.

Завдання першого рівня складності складаються з шести запитань з однією правильною відповіддю. Кожне запитання оцінюється 0 – 0,5 бала, залежно від того, правильна відповідь чи ні.

Другий рівень включає шість завдань з кількома правильними відповідями. Ці завдання потребують більш глибоких знань і логічного мислення. Кожне питання оцінюється 0 – 0,5 балів.

Третій рівень – три запитання серед них є завдання на встановлення відповідностей, завдання на розташування варіантів дій у правильній послідовності та завдання на встановлення причинно-наслідкових зв'язків даного матеріалу.

Четвертий рівень – творчий, включає два запитання з вільною відповіддю, яке оцінюється 0 – 3 балами, по 1,5 бала кожне.

Цей рівень потребує логічного узагальнення матеріалу, вміння вирішувати проблемне завдання.

Таблиця оцінювання

Рівень складності	Кількість запитань	Кількість балів
I	6	3
II	6	3
III	3	3
IV	2	3

ТЕМА 1. Організм людини як біологічна система.

Тематичне оцінювання №1

Варіант 1

I рівень.

Тестові завдання з однією правильною відповіддю.

1. До давніх людей належать:
а) кроманьйонці; б) неандертальці.
2. До соціальних рушійних сил антропогенезу належить:
а) мислення; б) боротьба за існування.
3. Людина розумна належить до родини:
а) людина; б) гомініди.
4. Кожна клітина ззовні вкрита:
а) цитоплазмою; б) цитоплазматичною мембраною.
5. Наука про будову та функції клітин – це:
а) гістологія; б) ембріологія; в) цитологія.
6. Серце – орган, що є основним для системи:
а) видільної; б) кровоносної; в) дихальної.

II рівень.

Тестові завдання з кількома правильним відповідями.

7. До травної системи входять:
а) шлунок; б) селезінка; в) легені; г) кишечник.
8. До сполучної тканини належить:
а) жир; б) м'язи; в) кістка.
9. Ендоплазматична сітка виконує функцію:
а) синтезуючу; б) енергетичну; в) транспорту; г) бар'єрну.
10. Виберіть органічні речовини:
а) білки; б) вода; в) мінеральні солі; г) вуглеводи.

11. Допишіть речення:

М'язова і нервова тканина мають спільну властивість –

ТЕМА 13. Мислення і свідомість.

Тематичне оцінювання № 13

Варіант II

I рівень.

Тестові завдання з однією правильною відповіддю.

1. Слухові центри розташовані в півкулі головного мозку:
а) правій; б) лівій; в) лівій і правій.
2. Настрій - це:
а) емоційна реакція; б) емоційний стан; в) емоційні почуття.
3. Наркоманія - це:
а) навичка; б) звичка.
4. Розумове поєднання предметів і явищ за їхніми загальними і суттєвими ознаками називають:
а) порівнянням; б) узагальненням.
5. Люди, у яких переважають негативні емоції - це:
а) сангвініки; б) меланхоліки.
6. Бурхливі емоційні прояви характеру:
а) концентрують увагу і волю; б) знижують нервову напруженість;
в) підвищують нервову напруженість.

II рівень.

Тестові завдання з кількома правильним відповідями.

7. Свідомість може розвиватись:
а) за межами суспільних стосунків між людьми; б) лише у суспільстві; в) сама по собі; г) під впливом інших людей.
8. Мова з мисленням зв'язана так:
а) мова є основою мислення; б) мова є словесним вираженням думки; в) мова незалежна від мислення; г) тісно взаємопов'язані.
9. У лівій півкулі знаходяться центри:
а) мови; б) орієнтація в просторі; в) слух справа; г) слух зліва.

10. Для людини характерні такі види пам'яті:
а) короткочасна; б) емоційна; в) довготривала; г) образна.

11. Допишіть речення:

До властивостей пам'яті належать –

12. Дати визначення:

Пам'ять – це...

III рівень.

13. Установіть, в якій послідовності відбувається накопичення знань, минулого досвіду:

- а) збереження; б) власне пригадування, спогад; в) запам'ятовування; г) сприйняття інформації.

14. Установіть відповідність між видом пам'яті та її проявом:

- | | |
|-----------------------|------------------------|
| А) Моторна | 1. зорова, слухова; |
| Б) Емоційна | 2. специфічно людська; |
| В) Образна | 3. пам'ять - навичка ; |
| Г) Словесно - логічна | 4. пам'ять «почуттів». |

15. Що таке навички. Чим вони відрізняються від рефлексу?

IV рівень.

16. У чому причини порушень сну і як їм запобігти?

17. Порівняйте умовне і безумовне гальмування. Зробіть висновок на підставі порівняння.

12. Дати визначення:

Орган – це -

III рівень.

13. Установіть правильну послідовність руху повітря по дихальній системі:

- а) бронхи; б) трахея; в) гортань; г) носова порожнина.

14. Установіть відповідність між системою органів і її функцією в організмі:

- | | |
|---------------|--|
| А) Видільна | 1. впливає на роботу окремих органів і всього організму |
| Б) Травна | 2. забезпечує організм поживними речовинами та енергією; |
| В) Ендокринна | 3. виводить з організму кінцеві продукти обміну; |
| Г) Статева | 4. забезпечує існування організмів. |

15. Вкажіть ознаки подібності людини та людиноподібної мавпи.

IV рівень.

16. Аргументовано доведіть, що організм людини – це саморегулююча біологічна система.

17. Чому виготовлення знарядь праці виявилось одним з провідних факторів в історії розвитку людини?.

ТЕМА 1. Організм людини як біологічна система.

Тематичне оцінювання №1

Варіант II

I рівень.

Тестові завдання з однією правильною відповіддю.

1. До біологічних рушійних сил антропогенезу належить:
а) мінливість; б) мова.
2. Назвіть чинник, що сприяє здоров'ю людини:
а) соціальне благополуччя; б) вживання наркотиків.
3. Назвіть чинник, що негативно впливає на здоров'я людини:
а) неправильне харчування; б) фізична культура.
4. Наука про спадковість і мінливість - це:
а) генетика; б) валеологія; в) ембріологія.
5. Легені – органи, що є частиною системи:
а) дихальної; б) кровоносної; в) травної.
6. Групи клітин і міжклітинної речовини, що мають подібну будову та походження і виконують спільні функції - це:
а) орган; б) система органів; в) тканина.

II рівень.

Тестові завдання з кількома правильним відповідями.

7. Подібність тваринної клітини з рослинною полягає у наявності:
а) хлоропластів; б) вакуоль; в) ядра; г) цитоплазми.
8. Міжклітинна речовина розвинена у тканині:
а) нервовій; б) епітеліальній; в) нервовій; г) м'язовій.
9. Значну частину клітини становить вода, яка виконує функцію:
а) енергетичну; б) інформаційну; в) розчинника; г) транспорту.

ТЕМА 12. Формування поведінки і психіки людини.

Тематичне оцінювання № 12

Варіант II

I рівень.

Тестові завдання з однією правильною відповіддю.

1. Безумовні рефлекси є:
а) видовими ; б) індивідуальними.
2. Сновидіння виникають у період:
а) швидкохвильового сну; б) повільнохвильового сну.
3. Закріплення в пам'яті певних знань - це:
а) відтворення; б) запам'ятовування.
4. Припинення або послаблення певних реакцій організму - це:
а) гальмування; б) збудження.
5. Дуги безумовних рефлексів проходять через:
а) спинний мозок; б) спинний мозок і стовбур головного мозку; в) спинний мозок і кору головного мозку.
6. Пристосувати свою поведінку відповідно до змін навколишнього середовища людини дають змогу рефлекси:
а) безумовні; б) умовні; в) безумовні та умовні.

II рівень.

Тестові завдання з кількома правильним відповідями.

7. Безумовні рефлекси:
а) тимчасові; б) постійні; в) видові; г) індивідуальні.
8. За рефлекторною відповіддю умовні рефлекси поділяються на:
а) натуральні; б) штучні; в) вегетативні; г) соматорухові.
9. За періодом ритмічних змін біологічні ритми бувають:
а) добові; б) клітинні; в) сезонні; г) організмові.

IV рівень.

16. Доведіть, що сон - це пристосування організму, яке захищає мозок людини від перевтоми.

17. Як довести, що інстинкт – це система безумовних рефлексів.

10. До дихальної системи входять:
а) трахея; б) стравохід; в) легені; г) глотка.

11. Допишіть речення:

Кровоносна система складається з –

12. Дати визначення:

Тканина – це...

III рівень.

13. Поставте у правильній послідовності поняття, що відображають організм як єдину систему:

а) тканини; б) клітини; в) органи; г) молекули; д) організм; е) системи органів.

14. Установіть відповідність між органелами тваринної клітини та їхніми функціями:

- | | |
|----------------|--|
| А) Ядро | 1. Зберігання й передача спадкової інформації; |
| Б) Мітохондрії | 2. синтез і транспорт вуглеводів та ліпідів; |
| В) Рибосоми | 3. синтез білків; |
| Г) Джгутики | 4. рух клітини; |
| | 5. забезпечення клітини енергією. |

15. Які чинники сприяють збереженню здоров'я людини?

IV рівень.

16. Порівняйте серцеву м'язову і нервову тканини, вкажіть ознаки подібності й відмінності в їхній будові та властивостях.

17. Розкрийте суть рушійних сил антропогенезу на різних етапах еволюції.

ТЕМА 2. Опора і рух.
Тематичне оцінювання №2
Варіант I
I рівень.

Тестові завдання з однією правильною відповіддю.

1. Укажіть назву клітин кісткової тканини:
а) нейрони; б) остеоцити; в) еритроцити; г) лейкоцити.
2. Скоротливий елемент м'язових волокон:
а) гемоглобін; б) осейн; в) актин і міозин; г) вазопресин.
3. До плоских кісток скелета належать:
а) кістки фаланг пальців; б) кістки таза.
4. Діафрагма належить до м'язів:
а) дихальних; б) живота.
5. Рухоме з'єднання кісток - це:
а) шов; б) суглоб.
6. Викривлення хребта вбік називають:
а) лордоз; б) сколіоз.

II рівень.

Тестові завдання з кількома правильним відповідями.

7. До кісток верхньої кінцівки належать кістки:
а) великогомілкова; б) променева; в) плесна; г) зап'ястка.
8. Гнучкості кісткам надають речовини:
а) органічні; б) колаген; в) неорганічні; г) кальцію фосфат.
9. Фізичне тренування сприяє:
а) зростанню сили і маси скелетних м'язів; б) атрофії скелетних м'язів; в) зростанню сили і маси серцевого м'яза; г) атрофії серцевого м'яза.
10. До м'язів спини належать:
а) чотириголовий; б) трапецієподібний; в) двоголовий; г) ромбоподібний.

8. Умовні рефлекси:
а) об'єднуються в системи інстинкту;
б) об'єднуються в системи динамічного стереотипу;
в) виникають на дію умовного подразника;
г) виникають на дію безумовного подразника.
9. У людини є безумовні рефлекси:
а) захисні; б) харчові; в) натуральні; г) штучні.
10. Сон виконує функцію:
а) інформативну; б) обмін речовин; в) відновлювальну; г) забезпечує гомеостаз.
- 11. Допишіть речення:**
Безумовні рефлекси забезпечують –
- 12. Дати визначення:**
Біологічні ритми – це...

III рівень.

- 13. Зазначте правильну послідовність виникнення внутрішнього гальмування:**
а) світло як умовний подразник;
б) їжа як безумовний подразник відчуття;
в) розрив тимчасових зв'язків;
г) припинення реакції організму на світло лампочки як умовного подразника.
- 14. Установіть відповідність між різноманітністю безумовних рефлексів та їх прикладами:**

А) Захисні	1. ковтання, жування;
Б) Харчові	2. повертання голови на голосний крик;
В) Статеві	3. кашель, чих ;
Г) Орієнтувальні	4. статевий потяг до протилежної статі.

15. Як можна розгальмувати умовний рефлекс?

ТЕМА 12. Формування поведінки і психіки людини.

Тематичне оцінювання № 12

Варіант I

I рівень.

Тестові завдання з однією правильною відповіддю.

1. Інстинкт – це сукупність:
 - а) безумовних і умовних рефлексів ; б) безумовних рефлексів; в) навичок.
2. Умовні рефлекси утворюються:
 - а) з моменту народження; б) у процесі розвитку виду; в) у процесі індивідуального розвитку.
3. Пам'ять почуттів – це пам'ять:
 - а) образна; б) змістова; в) емоційна; г) моторна.
4. Під час сну головний мозок:
 - А) може активно функціонувати в певні періоди сну;
 - б) слабо реагувати на зовнішні подразники;
 - в) реагує лише на дуже сильні подразники.
5. Вчення про вищу нервову діяльність розробив:
 - а) Рене Декарт; б) І.П. Павлов; в) І.М. Сеченов.
6. Найпершим у новонародженої дитини з'являється рефлекс:
 - а) смоктальний; б) дихальний; в) захисний.

II рівень.

Тестові завдання з кількома правильними відповідями.

7. Для людини характерні такі типи пам'яті:
 - а) моторна; б) сенсорна; в) словесно-логічна; г) довготривала.

11. Допишіть речення:

Скелет верхніх кінцівок складається з відділів: –

12. Дати визначення:

Перелом – це...

III рівень.

13. Установіть правильну послідовність розташування кісток вільної верхньої кінцівки:

- а) зап'ясток; б) плечова кістка; в) променева кістка; г) п'ясток; д) ліктьова.

14. Установіть відповідність між назвами кісток та місцем їхнього розташування:

- | | |
|-------------------|----------------------------|
| А) Лопатка | 1. пояс верхніх кінцівок; |
| Б) Кістки ступні | 2. вільна верхня кінцівка; |
| В) Плечова кістка | 3. пояс нижніх кінцівок; |
| Г) Сіднича кістка | 4. вільна нижня кінцівка; |

15. Які речовини надають кістці гнучкості і як це можна довести?

IV рівень.

16. Яких змін зазнав скелет руки людини в процесі еволюції?

17. Чим зумовлена узгоджена діяльність м'язів в організмі людини?

ТЕМА 2. Опора і рух.
Тематичне оцінювання №2
Варіант II
I рівень.

Тестові завдання з однією правильною відповіддю.

- Гомілка складається з:
а) стегнової кістки; б) великогомілкової кістки.
- Ушкодження зв'язок, що з'єднують суглоби, - це:
а) розтягнення; б) перелом.
- Кістки черепа між собою з'єднані:
а) рухомо; б) нерухомо.
- Навколо очей розташовані м'язи:
а) колові; б) короткі; в) широкі.
- Лопатки належать до кісток:
а) плоских; б) довгих; в) трубчастих.
- Хребет людини в нормі функціонально має кількість вигинів:
а) два; б) три; в) чотири.

II рівень.

Тестові завдання з кількома правильним відповідями.

- У скелеті дорослої людини червоний кістковий мозок міститься у:
а) головках трубчастих кісток; б) у хребцях; в) окісті.
- До кісток нижньої кінцівки належать кістки:
а) зап'ясток; б) стегнова; в) плесно; г) променева.
- До м'язів нижніх кінцівок належать:
а) трапецієподібний; б) кравецький; в) дельтоподібний; г) чотириголовий.
- З перелічених кісток до плескатих належать:
а) променева; б) лопатка; в) фаланги пальців; г) таз.

- сітківка ока утворена світлочутливими клітинами:
а) паличками; б) пігментами; в) колбочками.

11. Допишіть речення:

Згідно з стереохімічною теорією запахів –

12. Дати визначення:

Аналізатор – це...

III рівень.

13. Установіть правильну послідовність прямування звукових коливань через структури слухової сенсорної системи:

- а) слухові рецептори, розташовані в завитці; б) рідина, що заповнює внутрішнє вухо; в) слухові кісточки; г) барабанна перетинка.

14. Установіть відповідність між структурами й функціями, які вони виконують:

- | | |
|---------------------|--|
| А) Зіниця | 1. сприяє вирівнюванню тиску повітря по обидва боки; |
| Б) Кришталик | 2. оберігає око від ушкоджень і пилу; |
| В) Євстахієва труба | 3. заломлює світлові промені, які сприймає око і фокусує їх на сітківці; |
| Г) Вушна раковина | 4. спрямовує звукові коливання у зовнішній слуховий прохід. |

- Чому у сутінках ми не розрізняємо колір предметів?

IV рівень.

- Перелічіть основні причини, які можуть погіршити здатність сприймати звуки.

- Яким чином ми сприймаємо різні смакові подразнення?

**ТЕМА 11. Сприйняття інформації нервовою системою.
Сенсорні системи.**

Тематичне оцінювання № 11

Варіант II

I рівень.

Тестові завдання з однією правильною відповіддю.

1. Смак солодкого розрізняють рецептори язика, розташовані:
 - а) на кінчику ; б) на корені; в) по краях; г) на кінчику і по краях.
2. Барабанна перетинка відділяє вухо:
 - а) зовнішнє від навколишнього середовища; б) зовнішнє від середнього; в) середнє від внутрішнього.
3. Місце звідки виходить зоровий нерв, називають:
 - а) жовтою плямою; б) сліпою плямою; в) нервовим вузлом.
4. Зіниця ока міститься в центрі:
 - а) райдужної оболонки; б) рогівки; в) кришталика.
5. Відведення поту з чола забезпечують:
 - а) повіки; б) брови; в) вії.
6. Отит – це запалення вуха:
 - а) внутрішнього; б) середнього.

II рівень.

Тестові завдання з кількома правильними відповідями.

7. У середньому вусі містяться:
 - а) молоточок; б) завитка; в) коваделко; г) стремінце; д) півколові канали.
8. Вкажіть оболонки ока:
 - а) судинна; б) райдужка; в) сітківка; г) білкова; д) зіниця.
9. Кришталик:
 - а) заломлює промені; б) живить око; в) бере участь у акомодатції.

11. Допишіть речення:

Розрізняють типи з'єднання кісток: –

12. Дати визначення:

Плоскостопість – це...

III рівень.

13. Установіть правильну послідовність розташування кісток вільної нижньої кінцівки:

а) плесно; б) передплесно; в) велика і мала гомілкові кістки; г) стегнова кістка.

14. Установіть відповідність між відділом скелета і кісткою, яка входить до складу цього відділу:

- | | |
|------------------------------------|----------------------|
| А) Череп | 1. ключиці; |
| Б) Скелет поясу верхніх кінцівок | 2. променева кістка; |
| В) Хребет | 3. скронева кістка; |
| Г) Скелет вільних верхніх кінцівок | 4. хребці. |

15. Яке значення для здоров'я має рухова активність?

IV рівень.

16. Доведіть, що кістка – живий орган.

17. Чим відрізняється будова скелета людини і тварин?

ТЕМА 3. Кров і лімфа.
Тематичне оцінювання №3
Варіант I
I рівень.

Тестові завдання з однією правильною відповіддю.

- Еритроцити людини мають форму:
 - дрібних круглих клітин;
 - двовгнутих дисків.
- Збільшення лейкоцитів понад фізіологічну норму називають:
 - гемофілією;
 - лейкоцитозом.
- До внутрішнього середовища організму належать:
 - сеча;
 - слина;
 - лімфа;
 - харчові маси.
- У зсіданні крові беруть участь:
 - еритроцити;
 - лімфоцити;
 - остеоцити;
 - тромбоцити.
- До якого виду імунітету належить фагоцитоз:
 - клітинного;
 - гуморального.
- Активний імунітет виробляється за допомогою:
 - вакцин;
 - сироваток.

II рівень.

Тестові завдання з кількома правильним відповідями.

- Людам, які мають другу групу крові, можна переливати кров групи:
 - I;
 - III;
 - IV;
 - II.
- Для зрілих еритроцитів характерним є:
 - здатність до фагоцитозу;
 - мають ядро;
 - не мають ядра;
 - живуть 3-4 місяці;
 - мають форму диска.
- Лімфатична система виконує функції:
 - переносить гази;
 - кровотворення;
 - знешкоджує мікроорганізми, токсини;
 - виводить з тканин зайву міжклітинну рідину;
 - всмоктує жири з кишечника.

а) астигматизм; б) отит; в) косоокість; г) фарингіт.

10. Проміжний мозок відповідає за:

- біль;
- координацію рухів;
- вегетативні реакції організму;
- тонус м'язів.

11. Допишіть речення:

Аналізатор складається із слідуєчих ланок –

12. Дати визначення:

Акомодація – це...

III рівень.

13. Установіть правильну послідовність спрямування світла через структури ока:

- сітківка;
- склоподібне тіло;
- кришталик;
- рогівка.

14. Установіть відповідність між структурами й функціями, які вони виконують:

- | | |
|------------------------|---|
| А) Сітківка | 1. передає коливання в середнє вухо до слухових кісточок; |
| Б) Віі | 2. підтримує форму очного яблука; |
| В) Склоподібне тіло | 3. захищає очі від пилу, снігу, дощу; |
| Г) Барабанна перетинка | 4. сприймає світлові подразнення за допомогою фоторецепторів. |

15. Яку роль відіграють органи чуттів у пізнанні навколишнього світу?

IV рівень.

16. Перелічіть основні причини, за яких можна втратити зір.

17. Чому ми відчуваємо біль і яке це має значення для організму?

**ТЕМА 11. Сприйняття інформації нервовою системою.
Сенсорні системи.**

Тематичне оцінювання № 11

Варіант I

I рівень.

Тестові завдання з однією правильною відповіддю.

1. Фоторецептори ока містяться в:
а) рогівці ; б) сітківці.
2. Якщо промені від предметів фокусуються перед сітківкою, таке порушення зору називають:
а) далекозорістю; б) короткозорістю.
3. Кислий смак їжі сприймають рецептори, що розташовані:
а) на кінчику язика; б) по краях язика.
4. Рецептори шкіри, що сприймають дотик, називають:
а) хеморецепторами; б) механорецепторами.
5. Зазначте частку кори головного мозку де розташована зорова зона:
а) лобна; б) потилична; в) тім'яна; г) скронева.
6. Спереду білкова оболонка (склера) переходить у:
а) рогівку; б) зіницю; в) кришталик.

II рівень.

Тестові завдання з кількома правильним відповідями.

7. До зовнішнього вуха належать:
а) вушна раковина; б) овальне вікно; в) барабанна перетинка; г) молоточок.
8. Заломлюють світло:
а) райдужка; б) кришталик; в) зіниця; г) склисте тіло.
9. До захворювань зору належать:

10. Ядро відсутнє у:
а) лейкоцитах; б) еритроцитах; в) тромбоцитах.

11. Допишіть речення:

Активний штучний імунітет виробляється внаслідок –

12. Дати визначення:

Аглотинація – це...

III рівень.

13. Визначте послідовність подій при зсіданні крові:

- а) фібрин; б) тромбоцити; в) фібриноген; г) тромбопластин; д) тромбін; е) протромбін.

14. Установіть відповідність між компонентом крові та його характеристикою:

- | | |
|--------------|----------------------------------|
| А) Плазма | 1. транспортує кисень; |
| Б) Еритроцит | 2. транспортує поживні речовини; |
| В) Лейкоцит | 3. утворюється в гіпофізі; |
| Г) Тромбоцит | 4. знищує чужорідні клітини; |
| | 5. забезпечує зсідання крові. |

15. Що таке анемія і які її причини?

IV рівень.

16. Як будова еритроцитів пов'язана з їх функціями?

17. Як екологічні чинники впливають на імунну систему людини?

ТЕМА 3. Кров і лімфа.
Тематичне оцінювання №3
Варіант II
I рівень.

Тестові завдання з однією правильною відповіддю.

1. До органів імунної системи належать:
а) підшлункова залоза; б) вилочкова залоза (тимус); в) слинні залози; г) потові залози.
2. Укажіть, де утворюються еритроцити:
а) безпосередньо в крові; б) у червоному мозку; в) печінці; г) селезінці.
3. Людину, що віддає частину крові, інші тканини, або орган, називають:
а) донором; б) реципієнтом; в) пацієнтом.
4. Сполука гемоглобіну з киснем називається:
а) карбгемоглобін; б) карбоксигемоглобін; в) оксигемоглобін.
5. Білки А і Б еритроцитів це:
а) аглютиніни; б) аглютиногени.
6. Еритроцити здійснюють функцію:
а) захисну; б) транспортну; в) участь у зсіданні крові.

II рівень.

Тестові завдання з кількома правильним відповідями.

7. Для лейкоцитів характерним є:
а) здатні до амебоїдного руху; б) містять гемоглобін; в) мають ядро; г) окремі види здатні продукувати антитіла; д) живуть від 2-200 діб.
8. Людям, які мають IV групу крові можна переливати кров групи:
а) I; б) IV; в) будь-якої.

9. До захворювань зору належать:
а) астигматизм; б) отит; в) косоокість; г) фарингіт.
10. Проміжний мозок відповідає за:
а) біль; б) координацію рухів; в) вегетативні реакції організму; г) тонус м'язів.

11. Допишіть речення:

Аналізатор складається із слідуєчих ланок –

12. Дати визначення:

Акомодація – це...

III рівень.

13. Установіть правильну послідовність спрямування світла через структури ока:

а) сітківка; б) склоподібне тіло; в) кришталік; г) рогівка.

14. Установіть відповідність між структурами й функціями, які вони виконують:

- | | |
|------------------------|---|
| А) Сітківка | 1. передає коливання в середнє вухо до слухових кісточок; |
| Б) Віі | 2. підтримує форму очного яблука; |
| В) Склоподібне тіло | 3. захищає очі від пилу, снігу, дощу; |
| Г) Барабанна перетинка | 4. сприймає світлові подразнення за допомогою фоторецепторів. |

15. Яку роль відіграють органи чуттів у пізнанні навколишнього світу?

IV рівень.

16. Перелічіть основні причини, за яких можна втратити зір.
17. Чому ми відчуваємо біль і яке це має значення для організму?

**ТЕМА 11. Сприйняття інформації нервовою системою.
Сенсорні системи.**

Тематичне оцінювання № 11

Варіант I

I рівень.

Тестові завдання з однією правильною відповіддю.

1. Фоторецептори ока містяться в:
 - а) рогівці ; б) сітківці.
2. Якщо промені від предметів фокусуються перед сітківкою, таке порушення зору називають:
 - а) далекозорістю; б) короткозорістю.
3. Кислий смак їжі сприймають рецептори, що розташовані:
 - а) на кінчику язика; б) по краях язика.
4. Рецептори шкіри, що сприймають дотик, називають:
 - а) хеморецепторами; б) механорецепторами.
5. Зазначте частку кори головного мозку де розташована зорова зона:
 - а) лобна; б) потилична; в) тім'яна; г) скронева.
6. Спереду білкова оболонка (склера) переходить у:
 - а) рогівку; б) зіницю; в) кришталик.

II рівень.

Тестові завдання з кількома правильним відповідями.

7. До зовнішнього вуха належать:
 - а) вушна раковина; б) овальне вікно; в) барабанна перетинка; г) молоточок.
8. Заломлюють світло:
 - а) райдужка; б) кришталик; в) зіниця; г) склисте тіло.

9. Місце утворення лейкоцитів:
 - а) червоний кістковий мозок; б) лімфатичні вузли; в) жовтий кістковий мозок.

10. До складу плазми крові входять:

- а) білки; б) вода; в) еритроцити.

11. Допишіть речення:

Плазма крові складається з –

12. Дати визначення:

Імунітет – це...

III рівень.

13. Визначте послідовність подій при незараженні сторонніх бактерій, які потрапили до організму людини:

- а) бактерія; б) всмоктування перетравлених часток бактерій; в) травлення; г) міграція фагоцита в напрямку до бактерії; д) фагоцитоз; е) прилипання бактерії до фагоцита.

14. Установіть відповідність між терміном і його визначенням:

- | | |
|------------------|---|
| А) Протромбін | 1. нерозчинний білок плазми крові; |
| Б) Фібрин | 2. новостворена речовина, продукована тромбоцитами; |
| В) Тромбін | 3. неактивний білок плазми крові; |
| Г) Тромбопластин | 4. Новоутворений активний білок плазми крові; |

15. Який з видів штучного імунітету триваліший і чому?

IV рівень.

16. У чому проявляється взаємозв'язок між кров'ю, тканинною рідиною і лімфою?

17. Як будова еритроцитів пов'язана з їхніми функціями?

ТЕМА 4. Кровообіг і лімфообіг.**Тематичне оцінювання №4****Варіант I****I рівень.****Тестові завдання з однією правильною відповіддю.**

1. Мале коло кровообігу закінчується у передсерді:
 - а) лівому; б) правому.
2. Верхня порожниста вена впадає в передсердя:
 - а) ліве; б) праве.
3. На межі легеневої артерії та правого шлуночка розташований клапан:
 - а) двостулковий; б) тристулковий; в) півмісяцевий.
4. Найповільніше тече кров в:
 - а) артеріях; б) венах; в) капілярах.
5. Діастола передсердь і шлуночків у серцевому циклі в стані спокою триває:
 - а) 0,4с; б) 0,5с; в) 0,8с.
6. Середній шар стінки серця утворений:
 - а) ендокардом; б) міокардом; в) епікардом.

II рівень.**Тестові завдання з кількома правильними відповідями.**

7. Півмісяцеві клапани розташовані:
 - а) між правим передсердям і правим шлуночком;
 - б) біля виходу аорти зі шлуночка;
 - в) між лівим передсердям і лівим шлуночком;
 - г) біля виходу легеневих артерій зі шлуночка.
8. Лімфатична система виконує функції:
 - а) переносить гази;
 - б) кровотворення;
 - в) знешкоджує мікроорганізми, токсини;
 - г) виводить з тканини зайву міжклітинну рідину;
 - д) всмоктує жири в кишечнику.

9. Парасимпатична нервова система:

- а) гальмує перистальтику кишечника; б) стимулює перистальтику кишечника; в) звужує зіниці; г) розширює зіниці.

10. Проміжний мозок відповідає за:

- а) біль; б) координацію рухів; в) вегетативні реакції організму; г) тонус м'язів.

11. Допишіть речення:

Соматична нервова система регулює –

12. Дати визначення:

Синапс – це...

III рівень.**13. Установіть послідовність руху нервового імпульсу по симпатичній нервовій системі:**

- а) нервовий симпатичний вузол; б) грудний відділ спинного мозку; в) передвузлові волокна; г) серце; д) післявузлові нервові волокна.

14. Установіть відповідність між відділом головного мозку та центром рефлексів, який у ньому розташований:

- | | |
|--------------------|-------------------------------|
| А) Довгастий мозок | 1. координація рухів; |
| Б) Мозочок | 2. захисний рефлекс - кашель; |
| В) Середній мозок | 3. центр больової чутливості; |
| Г) Проміжний мозок | 4. тонус м'язів. |

15. Які фактори впливають на роботу головного мозку.

IV рівень.

16. Розкрийте спільні ознаки в будові спинного і головного мозку.

17. Яке значення нервової регуляції в підтриманні гомеостазу в організмі людини? Відповідь обгрунтуйте.

ТЕМА 10. Нервова регуляція функцій організму.**Тематичне оцінювання № 10****Варіант II****I рівень.****Тестові завдання з однією правильною відповіддю.**

1. Спинний мозок продовжується у:
 - а) проміжний мозок ; б) довгастий мозок.
2. За регуляцією координації рухів людини відповідає:
 - а) проміжний мозок; б) мозочок.
3. Кору великого мозку утворює:
 - а) сіра речовина; б) біла речовина.
4. Від спинного мозку відходить пар нервів:
 - а) 31; б) 25; в) 34.
5. Вплив симпатичної нервової системи на діяльність кишечнику:
 - а) послаблює хвилеподібні рухи; б) посилює хвилеподібні рухи; в) не впливає.
6. Слухова зона кори півкуль великого мозку розташована у частці:
 - а) тім'яній; б) скроневій; в) потиличній.

II рівень.**Тестові завдання з кількома правильним відповідями.**

7. Задній мозок утворюють:
 - а) довгастий мозок; б) великий мозок; в) мозочок; г) середній мозок; д) міст.
8. Сіра речовина мозку складається з тіл:
 - а) рухових нейронів; б) чутливих нейронів; в) вставних нейронів.

9. Кровообіг в організмі людини виконує функцію:

- а) транспорт кисню і вуглекислого газу;
- б) перенесення поживних речовин;
- в) утворення тканинної рідини;
- г) захист від мікроорганізмів.

10. Діяльність серцевого м'яза регулюється:

- а) свідомістю;
- б) гормонами;
- в) вегетативною нервовою системою.

11. Допишіть речення:

Судини, по яких кров тече до серця, називають –

12. Дати визначення:

Пульс – це...

III рівень.**13. Зазначте правильну послідовність будови малого кола кровообігу:**

- а) правий шлуночок;
- б) ліве передсердя;
- в) легеневі капіляри;
- г) легеневі артерії;
- д) легені;
- е) легеневі вени.

14. Установіть відповідність між кровоносною судиною та її ознакою:

- | | |
|---------------------|---|
| А) Аорта | 1. Транспортує венозну кров до легень; |
| Б) Порожниста вена | 2. транспортує кров з максимальною швидкістю; |
| В) Легенева вена | 3. повертає кров від тканин до серця; |
| Г) Легенева артерія | 4. повертає кров від легень до серця; |
| | 5. транспортує лімфу. |

15. Яке значення кровообігу? Чому в організмі рухається в одному напрямку?

IV рівень.

16. Обґрунтуйте, що в основі взаємозв'язку між рідинами внутрішнього середовища лежить явище дифузії.

17. Поясніть факт. У новонародженого цикл кровообігу триває 12 с, у дитини трьох років – 15с, у 14-річного підлітка – 18с, а у людей похилого віку швидкість течії крові зменшується на 1/3?

9. Біла речовина мозку складається з тіл:
а) рухових нейронів; б) чутливих нейронів; в) вставних нейронів.

10. Мозок відповідає за:

а) тонус м'язів; б) больову чутливість; в) координацію рухів; г) гуморальну регуляцію.

11. Допишіть речення:

Автономна нервова система регулює –

12. Дати визначення:

Гіпоталамус – це...

III рівень.

13. Установіть послідовність будови рефлекторної дуги:

а) руховий нейрон; б) чутливий нейрон; в) м'яз; г) нейрон спинномозкового вузла; д) вставний нейрон; е) рецептор.

14. Установіть відповідність між відділом центральної нервової системи та рефлексом, центр якого розташований у цьому відділі:

А) Довгастий мозок	1. координація рухів під час фізичних вправ;
Б) Мозочок	2. виділення слини на смак їжі в ротовій порожнині;
В) Середній мозок	3. повертання голови в бік сильного звуку;
Г) Спинний мозок	4. відсмикування руки від гарячого предмета.

15. Відомо, що тканини головного мозку не містять больових рецепторів. Чому ж тоді болить голова?

IV рівень.

16. Яке значення нервової регуляції в адаптації організму до змін умов навколишнього середовища?

17. Порівняйте відділи автономної нервової системи.

ТЕМА 10. Нервова регуляція функцій організму.

Тематичне оцінювання № 10

Варіант I

I рівень.

Тестові завдання з однією правильною відповіддю.

1. Відцентрові нейрони ще називають:
а) чутливими ; б) руховими.
2. Будь-яку зміну в діяльності організму людини, яка виникла за участю нервової системи у відповідь на подразнення, називають:
а) синапсом; б) рефлексом.
3. До центральної нервової системи належать:
а) спинномозкові нерви; б) спинний мозок.
4. Задні корінці спинного мозку - це:
а) аксони рухових нейронів; б) аксони чутливих нейронів;
в) дендрити рухових нейронів.
5. Сіра речовина у спинному мозку розташована:
а) у центральній частині; б) по краях (навколо білої).
6. Блукаючий нерв за функцією є:
а) змішаним; б) руховим; в) чутливим.

II рівень.

Тестові завдання з кількома правильним відповідями.

7. До стовбура мозку належать:
а) мозочок; б) довгастий мозок; в) міст; г) великий мозок;
д) середній мозок; е) проміжний мозок.
8. Симпатична нервова система:
а) прискорює серцебиття; б) сповільнює серцебиття; в) розширює зіницю ока; г) звужує зіницю ока.

ТЕМА 4. Кровообіг і лімфообіг.

Тематичне оцінювання №4

Варіант II

I рівень.

Тестові завдання з однією правильною відповіддю.

1. Велике коло кровообігу починається з:
а) лівого передсердя; б) лівого шлуночка; в) правого передсердя.
2. На систолу шлуночків у серцевому циклі у стані спокою припадає:
а) 0,2 с; б) 0,4 с в) 0,3 с.
3. Обмін між кров'ю і клітинами відбувається в:
а) капілярах; б) венах; в) артеріях.
4. Артерії – це судини, якими рухається кров:
а) лише артеріальна; б) лише венозна; в) артеріальна і венозна.
5. Найважливішою функцією лімфатичної системи є:
а) імунний захист; б) транспорт кисню і вуглекислого газу;
в) транспорт поживних речовин у кров.
6. На межі аорти та лівого шлуночка розташований клапан:
а) тристулковий; б) двостулковий; в) півмісяцевий.

II рівень.

Тестові завдання з кількома правильним відповідями.

7. Характерними ознаками для артерій є:
а) товсті стінки; б) тонкі стінки; в) високий тиск; г) низький тиск.
8. Велике коло починається і закінчується у:
а) правому передсерді; б) правому шлуночку; в) лівому передсерді; г) лівому шлуночку.
9. Артеріальна кров тече по:
а) аорті; б) легеневій артерії; в) легеневій вені.

10. Стулкові клапани розташовані:

- а) між лівим передсердям і лівим шлуночком; б) біля виходу аорти зі шлуночка; в) між правим передсердям і правим шлуночком; г) біля виходу легеневих артерій зі шлуночка.

11. Допишіть речення:

Серцевий цикл складається з фаз –

12. Дати визначення:

Гіпертонія – це...

III рівень.

13. Зазначте правильну послідовність будови великого кола кровообігу:

- а) праве передсердя; б) аорта; в) нижня порожниста вена; г) клітини тіла; д) верхня порожниста вена; е) лівий шлуночок; ж) капіляри; з) артерії.

14. Установіть відповідність між фазами серцевого циклу і подіями, що відбуваються в них:

- | | |
|------------------------|---|
| А) Систола передсердь; | 1. Скорочуються передсердя, шлуночки розслаблені, стулкові клапани відкриті; |
| Б) Систола шлуночків; | 2. скорочуються шлуночки, півмісяцеві клапани і тристулкові залишаються закритими; |
| В) Діастола. | 3. кров вільно надходить із передсердь і вен у порожнину шлуночків, серце розслабляється; |
| | 4. скорочуються передсердя, півмісяцеві клапани і тристулкові залишаються закритими. |

10. Критичні періоди розвитку зародка:

- а) вагітність; б) імплантація; в) пологи г) плацентація.

11. Допишіть речення:

До внутрішніх жіночих статевих органів належать: –

12. Дати визначення:

Гаметогенез– це...

III рівень.

13. Визначте послідовність періодів гаметогенезу:

- а) дозрівання; б) формування; в) росту; г) розмноження.

14. Установіть відповідність між органом статевої системи людини та її функцією:

- | | |
|------------------|---------------------------------|
| А) Яєчник | 1. забезпечує розвиток зародка; |
| Б) Сім'яник | 2. виробляє яйцеклітини; |
| В) Матка | 3. транспортує яйцеклітини; |
| Г) Маткова труба | 4. виробляє сперматозоїди. |

15. Вкажіть ознаки яйцеклітини.

IV рівень.

16. Чому вживання алкоголю та наркотиків у період вагітності вважається небезпечним?

17. Складіть опорну схему етапів внутрішньоутробного розвитку людини?

ТЕМА 9. Розмноження та розвиток людини.

Тематичне оцінювання № 9

Варіант II

I рівень.

Тестові завдання з однією правильною відповіддю.

1. Індивідуальний розвиток організму з моменту утворення зиготи до природної смерті називають:
а) гаметогенезом ; б) онтогенезом.
2. Трихомонада є збудником венеричного захворювання:
а) гонореї; б) трихомонозу.
3. Яйцеклітина запліднюється у:
а) яєчниках; б) матці; в) маткових трубах.
4. Процес утворення жіночих статевих клітин називають:
а) сперматогенезом; б) гаметогенезом; в) овогенезом.
5. Процес виходу яйцеклітини з яєчника називають:
а) менструацією; б) овуляцією; в) мутацією.
6. Плацента – це:
а) частина матки; б) частина зародка; в) особливий орган.

II рівень.

Тестові завдання з кількома правильним відповідями.

7. Під час сперматогенезу у період дозрівання утворюються:
а) сперматогонії; б) сперматиди; в) сперматоцити першого порядку; г) сперматоцити другого порядку.
8. У головці сперматозоїда є:
а) мітохондрії; б) акросома; в) ядро.
9. Функції плаценти:
а) утворює гормони; б) забезпечує обмін речовин; в) участь в заплідненні.

15. У чому проявляється взаємозв'язок між кров'ю, лімфою і тканинною рідиною?

IV рівень.

16. Обґрунтуйте висновок: робота серця змінюється зі зміною умов зовнішнього середовища і станом самого організму.
17. Загальна кількість гемоглобіну в крові людини близько 700 г. Максимальна кількість кисню в крові, якщо 1 г гемоглобіну при повному насиченні зв'язує 1,34 мл кисню, дорівнюватиме: а) 1 л; б) 2,1 л; в) 0,9 л.

ТЕМА 5. Дихання.
Тематичне оцінювання №5
Варіант I
I рівень.

Тестові завдання з однією правильною відповіддю.

1. Вхід до гортані під час ковтання їжі закривається хрящем:
а) щитоподібним; б) надгортанним.
2. У носовій порожнині не відбувається:
а) осушення повітря; б) зігрівання повітря; в) знезараження повітря.
3. Транспорт газів через легеневи пухирець у капіляр відбувається завдяки:
а) дифузії; б) осмосу; в) активному транспорту речовин.
4. Зовні легені вкриті:
а) одношаровим епітелієм; б) двошаровим епітелієм; в) щільною сполучною тканиною.
5. У стані спокою у диханні не беруть участі:
а) діафрагма; б) міжреберні м'язи; в) черевні м'язи.
6. Дихальний центр у людини розташований у:
а) мозочку; б) довгастому мозку.

II рівень.

Тестові завдання з кількома правильними відповідями.

7. До захворювань органів дихання відносяться:
а) грип; б) ботулізм; в) туберкульоз; г) холера.
8. Дихальні рефлекси це:
а) ковтання; б) чхання; в) слиновиділення; г) кашель.
9. Продукти паління спричиняють:
а) з'єднання частини гемоглобіну з чадним газом; б) підвищення еластичності голосових зв'язок; в) зниження еластичності голосових зв'язок.

10. Під час овогонезу у період дозрівання утворюються:
а) овогонії; б) овоцити; в) овоцит першого порядку; г) овоцит другого порядку.

11. Допишіть речення:

До внутрішніх чоловічих статевих органів належать –

12. Дати визначення:

Акселерація – це...

III рівень.

13. Визначте послідовність періодів зародкового розвитку:

- а) бластула; б) зигота; в) гастрולה; г) плід.

14. Установіть відповідність між структурою статевої системи і її функцією:

- | | |
|----------------------|---|
| А) Сім'яний міхурець | 1. виділяє лужний секрет; |
| Б) Фолікул | 2. продукує переважно прогестерон; |
| В) Жовте тіло | 3. розвивається яйцеклітина; |
| Г) Плацента | 4. продукує речовини, які впливають на організм матері. |

15. Вкажіть ознаки сперматозоїда.

IV рівень.

16. Чим зумовлені відмінності в будові чоловічого і жіночого організмів?

17. Які особливості підліткового періоду?

ТЕМА 9. Розмноження та розвиток людини.**Тематичне оцінювання № 9****Варіант I****I рівень.****Тестові завдання з однією правильною відповіддю.**

1. Чоловічі статеві залози називають:
 - а) яєчками; б) яєчниками.
2. Статеві клітини формуються у статевих:
 - а) залозах; б) органах.
3. Статеві залози належать до залоз:
 - а) внутрішньої секреції; б) змішаної секреції.
4. Жіночі статеві клітини:
 - а) рухомі; б) нерухомі.
5. Процес злиття чоловічої та жіночої статевої клітин називають:
 - а) заплідненням; б) зиготою .
6. Фізіологічний стан організму жінки, пов'язаний із заплідненням яйцеклітини та розвитком зародка і плоду називають:
 - а) вагітністю; б) пологами.

II рівень.**Тестові завдання з кількома правильними відповідями.**

7. До венеричних захворювань належать:
 - а) сифіліс; б) простатит; в) гонорея.
8. До складу яйцеклітини входять:
 - а) ядро; б) акросома; в) фолікулярна оболонка; г) мітохондрії.
9. До безпліддя призводять:
 - а) сифіліс; б) гонорея; в) холецистит; г) трихомоноз.

10. До складу бронхів входять:
 - а) альвеоли; б) бронхіоли; в) плевра.

11. Допишіть речення:

Обмін газів між кров'ю і атмосферним повітрям називається –

12. Дати визначення:

Альвеоли – це...

III рівень.**13. Зазначте правильну послідовність органів повітряноносних шляхів людини:**

- а) носова порожнина; б) гортань; в) носоглотка; г) трахея; д) бронхи; е) глотка.

14. Установіть відповідність між назвою органа дихальної системи і структурами, що їх утворюють:

- | | |
|----------------------|---|
| А) Носова порожнина; | 1. має у своїх стінках хрящі; |
| Б) Трахея; | 2. утворена кістками лицевої частини і низкою хрящів; |
| В) Бронхи | 3. складається з альвеол; |
| Г) Легені | 4. стінки мають хрящові півкільця. |

15. Як тютюновий дим впливає на легені?

IV рівень.

16. Поясніть, який існує взаємозв'язок в організмі людини між кровоносною системою і органами дихання?

17. Чим легеневе дихання відрізняється від тканинного?

ТЕМА 5. Дихання.
Тематичне оцінювання №5
Варіант II
I рівень.

Тестові завдання з однією правильною відповіддю.

1. Життєва ємність легенів у курців зазвичай:
 - а) не змінюється; б) збільшується; в) зменшується.
2. Трахея щодо стравоходу розташовується у грудній порожнині:
 - а) ззаду; б) ліворуч; в) спереду.
3. Легеневий газообмін відбувається в легеневих:
 - а) артеріях; б) венах; в) капілярах.
4. У носовій порожнині відбувається:
 - а) зігрівання повітря; б) дихання.
5. Гортань – це орган:
 - а) утворення голосу звукової мови; б) слуху.
6. У великому колі кровообігу газообмін відбувається у капілярах:
 - а) легенів; б) епідермісу; в) тіла.

II рівень.

Тестові завдання з кількома правильним відповідями.

7. Кисень з альвеол у капіляри проникає завдяки:
 - а) різниці концентрації; б) різниці тиску; в) вільному простору.
8. Оксигемоглобін від легенів до клітин тіла рухається:
 - а) по судинах малого кола кровообігу;
 - б) по судинах великого кола кровообігу;
 - в) минаючи серце;
 - г) через серце.

бронзова хвороба.

10. Гормони впливають на:

- а) ріст; б) травлення; в) дихання; г) обмін речовин та енергії.

11. Допишіть речення:

Від гормонів щитовидної залози залежить –

12. Дати визначення:

Гормони – це...

III рівень.

13. Розташуйте ендокринні залози організму людини, починаючи з розміщеної найвище:

- а) надниркові; б) гіпофіз; в) статеві; г) виличкова.

14. Установіть відповідність між гормонами та функціями:

А) Паратгормон

1. підвищує рівень цукру в крові;

Б) Глюкагон

2. впливає на рівень фосфору і кальцію;

В) Вазопресин

3. відповідає за вторинні статеві ознаки чоловіка;

Г) Тестостерон

4. Підвищує артеріальний тиск.

15. За участі яких залоз і гормонів регулюється концентрація глюкози в крові?

IV рівень.

16. Поясніть, чому гіпофіз називають «диригентом оркестру залоз внутрішньої секреції?»

17. Аргументовано доведіть інтеграцію нервової та гуморальної регуляції в організмі людини.

**ТЕМА 8. Ендокринна регуляція функцій організму.
Тематичне оцінювання № 8**

**Варіант II
I рівень.**

Тестові завдання з однією правильною відповіддю.

- Секрет залоз внутрішньої секреції безпосередньо виділяється у:
 - порожнину тіла;
 - кровоносні судини;
 - органи мішені.
- Норадреналін – це гормон залози:
 - щитоподібної;
 - гіпофіза;
 - надниркових.
- Нестача гормону росту спричинює:
 - гігантизм;
 - карликовість;
 - акромегалію.
- Вищим нервовим центром регуляції ендокринних функцій є:
 - таламус;
 - гіпоталамус;
 - наднирники;
 - щитоподібна залоза.
- До залоз змішаної секреції належать:
 - гіпофіз;
 - наднирники;
 - підшлункова залоза;
 - епіфіз.
- Гормон росту виробляє залоза внутрішньої секреції:
 - епіфіз;
 - гіпофіз.

II рівень.

Тестові завдання з кількома правильним відповідями.

- Ендокринні залози наднирники виробляють гормони:
 - мелатонін;
 - адреналін;
 - кортизол;
 - тимозин.
- Паратгормон регулює в організмі рівень:
 - кальцію;
 - магнію;
 - натрію;
 - фосфору.
- Хворобами щитоподібної залози є:
 - цукровий діабет;
 - базедова хвороба;
 - кретинізм;
 - г)

- Трахея виконує функцію:
 - провідну;
 - звукоутворюючу;
 - захисну.
- Під час вдиху:
 - м'язи скорочуються;
 - м'язи розслабляються;
 - ребра піднімаються;
 - ребра опускаються.

11. Допишіть речення:

Гуморальна регуляція дихальних рухів залежить від –

12. Дати визначення:

Життєва ємність легень – це...

III рівень.

13. Визначте послідовність проведення штучного дихання «з рота в рот»:

- закинути голову потерпілого назад;
- затиснути ніздрі потерпілого і вдихнути через серветку повітря у дихальні шляхи потерпілого (12-20 разів на хвилину);
- очистити ротову порожнину;
- зробити глибокий вдих;
- повітря пасивно виходить з легенів.

14. Установіть відповідність між наведеними прикладами структур та їхніми функціями:

- | | |
|---------------------|---|
| А) Гортань | 1. повітропровідна й голосотвірна функції; |
| Б) Трахея; | 2. здійснення газообміну: насичення крові киснем і виведення вуглекислого газу; |
| В) Легені | 3. проведення повітря в бронхи; |
| Г) Носова порожнина | 4. зігрівання та очищення повітря. |

15. Захисний апарат війчастого епітелію, який вистеляє поверхню носової порожнини, має безліч війок. Яке їх призначення?

IV рівень.

16. Назвіть основні органи дихання. Який з них виконує подвійну функцію?

17. «Життя – це горіння» Ця фраза належить французькому вченому А.Лавуазьє. Поясніть, яким чином ці слова стосуються процесу дихання.

а) естродіол; б) інсулін; в) глюкагон; г) окситоцин.

11. Допишіть речення:

Від гормонів підшлункової залози залежить –

12. Дати визначення:

Гуморальна регуляція – це...

III рівень.

13. Розташуйте ендокринні залози організму людини, починаючи з розміщеної найвище:

а) підшлункова; б) щитоподібна; в) надниркові; г) статеві.

14. Установіть відповідність між гормонами та функціями:

А) Інсулін	1. забезпечує ріст організму;
Б) Соматотропін	2. прискорює обмін речовин;
В) Тироксин	3. терміново мобілізує ресурси організму;
Г) Адреналін	4. зменшує рівень цукру у крові.

15. Чому гормони називають регуляторами функцій організму?

IV рівень.

16. В чому проявляється відмінність гуморальної регуляції функцій органів людини від нервової?

17. Яке значення залоз внутрішньої секреції в адаптації організму до дії стресових чинників?

**ТЕМА 8. Ендокринна регуляція функцій організму.
Тематичне оцінювання № 8**

**Варіант I
I рівень.**

Тестові завдання з однією правильною відповіддю.

1. Залоза, що виробляє тироксин, називається:
а) тимус; б) гіпоталамус; в) наднирники; г) щитовидна залоза.
2. До залоз змішаної секреції належить:
а) щитоподібна залоза; б) наднирники; в) статеві залози; г) епіфіз.
3. Ендокринні залози виробляють:
а) ферменти; б) гормони; в) вітаміни; г) мікроелементи.
4. До залоз внутрішньої секреції належить залоза:
а) статеві; б) слинні; в) щитоподібна.
5. Секрет залоз зовнішньої секреції безпосередньо виділяється у:
а) порожнину тіла; б) кровоносні судини; в) органи мішені.
6. Нестача гормону інсуліну спричинює:
а) бронзову хворобу; б) цукровий діабет; в) мікседему.

II рівень.

Тестові завдання з кількома правильним відповідями.

7. До залоз внутрішньої секреції належать:
а) статеві; б) гіпофіз; в) щитоподібна; г) слинні.
8. Жіночі статеві гормони - це:
а) тестостерон; б) естрадіол; в) прогестерон.
9. Ендокринна залоза гіпофіз виробляє гормони:
а) тимозин; б) вазопресин; в) соматотропін; г) глюкагон.
10. Підшлункова залоза виробляє гормони:

**ТЕМА 6. Харчування і травлення.
Тематичне оцінювання № 6**

**Варіант I
I рівень.**

Тестові завдання з однією правильною відповіддю.

1. У ротовій порожнині розщеплюються:
а) білки; б) вуглеводи.
2. Фермент шлункового соку пепсин розщеплює:
а) жири; б) білки; в) вуглеводи; г) крохмаль.
3. Поживні речовини в організмі людини всмоктуються переважно в:
а) шлунку; б) тонкому кишечнику; в) товстому кишечнику; г) дванадцятипалій кишці.
4. Пепсин – це фермент:
а) залоз шлунка; б) печінки; в) слинних залоз; г) підшлункової залози.
5. Із ворсинок тонкого кишечника в лімфу всмоктуються:
а) амінокислоти; б) гліцерин; в) глюкоза.
6. Протоки печінки відкриваються у кишку:
а) тонку; б) дванадцятипалу; в) товсту.

II рівень.

Тестові завдання з кількома правильним відповідями.

7. До жиророзчинних вітамінів відносяться вітаміни:
а) А; б) С; в) Д; г) В.
8. Джерелом вітаміну Д є:
а) риба; б) абрикос; в) яєчні жовтки; г) шипшина.
9. Найпоширенішими хворобами шлунка є:
а) гастрит; б) холецистит; в) виразка шлунку; г) панкреатит.

10. До тонкого кишечника належить кишка:
а) порожниста; б) ободова; в) клубова; г) сліпа.

11. Допишіть речення:

Серед слинних залоз виділяють три пари великих, це –

12. Дати визначення:

Ферменти – це...

III рівень.

13. Зазначте правильну послідовність органів, які утворюють травний канал:

- а) ротова порожнина; б) шлунок; в) глотка; г) стравохід; д) тонкий кишечник; е) дванадцятипала кишка; ж) товстий кишечник; з) анальний отвір; и) пряма кишка.

14. Установіть відповідність між травною залозою та речовиною, яку вона виділяє:

- | | |
|----------------|-----------------------|
| А) Слинна | 1. хлорид на кислота; |
| Б) Шлункова | 2. жовч; |
| В) Підшлункова | 3. лізоцим; |
| Г) Печінка | 4. ліпаза. |

15. Чому з'являється солодкий присмак від хліба, якщо його тривалий час тримати в роті?

IV рівень.

16. Як взаємопов'язані органи травлення і кровообігу?

17. Яку роль відіграють вітаміни в обміні речовин?

10. Підшлункова залоза виробляє гормони:
а) естродіол; б) інсулін; в) глюкагон; г) окситоцин.

11. Допишіть речення:

Від гормонів підшлункової залози залежить –

12. Дати визначення:

Гуморальна регуляція – це...

III рівень.

13. Розташуйте ендокринні залози організму людини, починаючи з розміщеної найвище:

- а) підшлункова; б) щитоподібна; в) надниркові; г) статеві.

14. Установіть відповідність між гормонами та функціями:

- | | |
|-----------------|---|
| А) Інсулін | 1. забезпечує ріст організму; |
| Б) Соматотропін | 2. прискорює обмін речовин; |
| В) Тироксин | 3. терміново мобілізує ресурси організму; |
| Г) Адреналін | 4. зменшує рівень цукру у крові. |

15. Чому гормони називають регуляторами функцій організму?

IV рівень.

16. В чому проявляється відмінність гуморальної регуляції функцій органів людини від нервової?

17. Яке значення залоз внутрішньої секреції в адаптації організму до дії стресових чинників?

**ТЕМА 8. Ендокринна регуляція функцій організму.
Тематичне оцінювання № 8
Варіант I
I рівень.**

Тестові завдання з однією правильною відповіддю.

1. Залоза, що виробляє тироксин, називається:
а) тимус; б) гіпоталамус; в) наднирники; г) щитовидна залоза.
2. До залоз змішаної секреції належить:
а) щитоподібна залоза; б) наднирники; в) статеві залози; г) епіфіз.
3. Ендокринні залози виробляють:
а) ферменти; б) гормони; в) вітаміни; г) мікроелементи.
4. До залоз внутрішньої секреції належить залоза:
а) статеві; б) слинні; в) щитоподібна.
5. Секрет залоз зовнішньої секреції безпосередньо виділяється у:
а) порожнину тіла; б) кровоносні судини; в) органи мішені.
6. Нестача гормону інсуліну спричинює:
а) бронзову хворобу; б) цукровий діабет; в) мікседему.

II рівень.

Тестові завдання з кількома правильним відповідями.

7. До залоз внутрішньої секреції належать:
а) статеві; б) гіпофіз; в) щитоподібна; г) слинні.
8. Жіночі статеві гормони - це:
а) тестостерон; б) естрадіол; в) прогестерон.
9. Ендокринна залоза гіпофіз виробляє гормони:
а) тимозин; б) вазопресин; в) соматотропін; г) глюкагон.

**ТЕМА 6. Харчування і травлення.
Тематичне оцінювання № 6
Варіант I
I рівень.**

Тестові завдання з однією правильною відповіддю.

1. У ротовій порожнині розщеплюються:
а) білки; б) вуглеводи.
2. Фермент шлункового соку пепсин розщеплює:
а) жири; б) білки; в) вуглеводи; г) крохмаль.
3. Поживні речовини в організмі людини всмоктуються переважно в:
а) шлунку; б) тонкому кишечнику; в) товстому кишечнику; г) дванадцятипалій кишці.
4. Пепсин – це фермент:
а) залоз шлунка; б) печінки; в) слинних залоз; г) підшлункової залози.
5. Із ворсинок тонкого кишечника в лімфу всмоктуються:
а) амінокислоти; б) гліцерин; в) глюкоза.
6. Протоки печінки відкриваються у кишку:
а) тонку; б) дванадцятипалу; в) товсту.

II рівень.

Тестові завдання з кількома правильним відповідями.

7. До жиророзчинних вітамінів відносяться вітаміни:
а) А; б) С; в) Д; г) В.
8. Джерелом вітаміну Д є:
а) риб'ячий жир; б) абрикос; в) яєчні жовтки; г) шипшина.
9. Найпоширенішими хворобами шлунка є:
а) гастрит; б) холецистит; в) виразка шлунку; г) панкреатит.
10. До тонкого кишечника належить кишка:
а) порожниста; б) ободова; в) клубова; г) сліпа.

11. Допишіть речення:

Серед слинних залоз виділяють три пари великих, це –

12. Дати визначення:

Ферменти – це...

III рівень.

13. Зазначте правильну послідовність органів, які утворюють травний канал:

а) ротова порожнина; б) шлунок; в) глотка; г) стравохід; д) тонкий кишечник; е) дванадцятипала кишка; ж) товстий кишечник; з) анальний отвір; и) пряма кишка.

14. Установіть відповідність між травною залозою та речовиною, яку вона виділяє:

А) Слинна	1. хлоридна кислота;
Б) Шлункова	2. жовч;
В) Підшлункова	3. лізоцим;
Г) Печінка	4. ліпаза.

15. Чому з'являється солодкий присмак від хліба, якщо його тривалий час тримати в роті?

IV рівень.

16. Як взаємопов'язані органи травлення і кровообігу?

17. Яку роль відіграють вітаміни в обміні речовин?

IV рівень.

16. Як нирки беруть участь у підтриманні сталості внутрішнього середовища організму?

17. У разі порушення функцій обох нирок людина помирає від отруєння за п'ять хвилин, хоч жодна отрута з зовнішнього середовища до організму не надходить. Поясніть цей факт.

9. До захворювань сечовидільної системи належать:

а) цистит; б) уретрит; в) гастрит.

10. Вторинна сеча містить:

а) сечовину; б) сечову кислоту; в) глюкозу; г) амінокислоти.

11. Допишіть речення:

Стінки нирки представлені двома шарами –

12. Дати визначення:

Виділення – це...

III рівень.

13. Зазначте правильну послідовність процесів, що відбувається під час утворення сечі:

а) фільтрація крові через стінки капілярів у порожнину капсули нирки;

б) у порожнині ниркової капсули утворюється первинна сеча;

в) утворення вторинної сечі;

г) всмоктування у кров через стінки каналців частини води та необхідних для організму речовин;

д) надходження первинної сечі з ниркових капсул у ниркові каналці.

14. Установіть відповідність між компонентом шкіри та його характеристикою:

А) Епідерміс

1. виділяє шкірне сало;

Б) Сальна залоза

2. містить зроговілий шар;

В) Дерма

3. містить еластичні та колагенові волокна;

Г) Підшкірна жирова клітковина

4. захищає від охолодження.

15. У чому полягає бар'єрна функція шкіри?

ТЕМА 6. Харчування і травлення.

Тематичне оцінювання № 6

Варіант II

I рівень.

Тестові завдання з однією правильною відповіддю.

1. Розщеплення білків у травній системі людини починається у:

а) товстому кишечнику; б) тонкому кишечнику; в) шлунку.

2. У разі зниження кількості соляної кислоти в шлунку можуть бути порушені процеси розщеплення:

а) білків; б) жирів; в) вуглеводів.

3. Більша частина води всмоктується у відділі травного тракту:

а) тонкому кишечнику; б) прямій кишці; в) шлунку; г) товстому кишечнику.

4. М'яка внутрішня частина зуба - це:

а) дентин; б) пульпа; в) емаль.

5. До органічних речовин, що входять до складу їжі людини, належать:

а) солі кальцію; б) вітаміни; в) вода; г) мікроелементи.

6. Найбільшою за розмірами травною залозою є:

а) підшлункова залоза; б) слинні залози; в) печінка; г) залози шлунка.

II рівень.

Тестові завдання з кількома правильними відповідями.

7. У воді не розчиняються вітаміни:

а) А; б) групи В; в) С; г) Д.

8. Джерелом вітаміну А є:

а) лимон; б) морква; в) риб'ячий жир; г) молоко.

9. Обмін речовин включає в себе:

а) асиміляцію; б) дисиміляцію.

10. Печінка виконує функцію:

- а) захисну; б) енергетичну; в) кровотворну.

11. Допишіть речення:

У ротовій порожнині їжа –

12. Дати визначення:

Авітаміноз – це...

III рівень.

13. Визначте послідовність відділів кишечника:

- а) сліпа кишка; б) 12-пала кишка; в) ободова кишка; г) порожниста кишка; д) клубова кишка; е) пряма кишка.

14. Установіть відповідність між захворюванням та органом, який вражає це захворювання:

- | | |
|--------------|--------------|
| А) Гастрит | 1. печінка; |
| Б) Гепатит | 2. кишечник; |
| В) Карієс | 3. шлунок; |
| Г) Апендицит | 4. зуби. |

15. Чому не перетравлюються стінки шлунка і кишечника під дією травних ферментів, що ними виробляються?

IV рівень.

16. Доведіть, що органи травлення утворюють єдину систему?

17. У чому полягає взаємозв'язок процесів асиміляції та дисиміляції?

ТЕМА 7. Терморегуляція. Виділення.

Тематичне оцінювання № 7

Варіант I

I рівень.

Тестові завдання з однією правильною відповіддю.

1. Нефрон – структура і функціональна одиниця:

- а) легенів; б) нирок.

2. Сеча утворюється з:

- а) лімфи; б) крові; в) плазми крові.

3. Запалення слизової оболонки сечового міхура спричинює захворювання:

- а) уретрит; б) цистит.

4. Шкіра бере участь в обміні вітаміну:

- а) А; б) з групи В; в) С; д) Д.

5. Шар шкіри, в якому розташовані скупчення потових і сальних залоз, - це:

- а) епідерміс; б) власне шкіра; в) підшкірна жирова клітковина.

6. Виділення поту з поверхні шкіри у людини:

- а) знижує температуру тіла; б) підвищує температуру тіла; в) не впливає на температуру тіла.

II рівень.

Тестові завдання з кількома правильними відповідями.

7. Видільну функцію не виконують такі органи та системи органів:

- а) нирки; б) легені; в) шкіра; г) кишечник; д) серце; е) сечовий міхур.

8. У власне шкірі (дермі) знаходяться:

- а) потові залози; б) кровоносні судини; в) сальні залози; г) пігмент меланін.